

# 環境 みらい

2013

9



発行所

NPO法人環境みらい下関

〒751-0847 下関市古屋町一丁目18番1号

TEL (083) 252-7220

Fax (083) 252-7222

www.kankyo-mirai.jp

vol. 123

## contents

- 巻頭コラム「快適空間と環境」
- 9月のリサイクル教室のご案内
- 環境部だより
- リサイクル教室の紹介

### monthly column

## 快適空間と環境

NPO 法人環境みらい下関 賛助会員  
(株)カワサキコーポレーション

総務部課長 筑紫雅恵

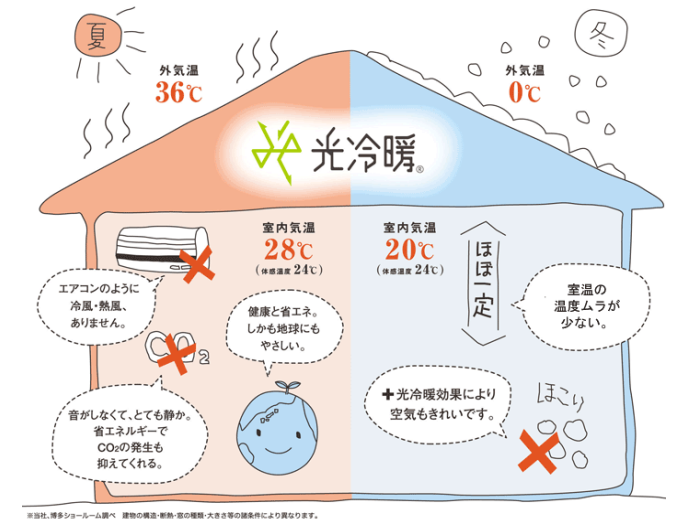
今夏、「暑さ」は日本最高記録を更新した。8月12日の四万十市の41℃という気温。いまや誰もが地球の異常を感じているのではないだろうか。

現状では、円滑で発展的な経済活動や便利で快適な生活環境維持を求めると、環境に優しい取り組みと相反する部分が生まれる。経済も環境も私たちの暮らしもどれも大切に優劣をつけることは難しく、スッキリと解決できるだけの技術がないところから、「環境問題」と共存することが必要だと理解できる。人と環境に優しいことを身近なところから、少しずつ周囲を巻き込みながら、そして楽しみながら継続することが大切なのだろう。

そこで、弊社一押し「光冷暖システム」をご紹介します。光冷暖システムは、「健康・快適・清潔・エコ・省エネ」の健康冷暖システムである。遠赤外線という光エネルギーにより体感温度をコントロールして、家全体を一日中快適な空間にキープするシステムで、冷暖房器機の主流であるエアコンのように、送風によって空気を冷やしたり、暖めたりする冷暖房ではない。



エアコンがもたらすさまざまな不快感を解決し、かつ環境へ配慮した画期的な特許システムである。その快適さを言葉では表すことは難しいが、まず最初に空気の違いを感じる。夏はやんわりとした冷気に覆われる森林浴を連想できる。寝苦しい夜や冬の冷たい床を忘れさせるくらいに素晴らしい光冷暖システム。



この光冷暖システムを導入したハウスは、下関では現在、長府浜浦の弊社の生活提案雑貨店「アニーのお気に入り下関店」がある。9月にはモデルハウスが長府松小田にOPENする。是非一度、ご体感いただきたい。



9月のリサイクル教室のご案内

曜日	日時	講座名 講師名	講座内容
火	3日 10～15時	組みひも 津森 美智子	古布及び毛糸などを利用して、帯締めや各種ヒモ類を作ります。 持参する物:参加料 400 円・裂き布・毛糸など・昼食 定員:4名
	10日・(25日) 10～12時	着付け 津森 美智子	「着る」「着せる」を貴方の目的やペースに応じてご指導いたします。 持参する物:参加料 400 円・着物・帯・その他小物 定員:10名(2日間参加できる方限定)
	10日・(25日) 13～15時	和服のリサイクル 芳川 妙子	古着物や古帯を利用して、オリジナル作品を作ってみませんか。 持参する物:参加料 400 円・ゆかた・着物・帯・裁縫道具 定員:10名(2日間参加できる方限定)
	10日 10～12時	廃食油で石けん作り 福井 和恵	ご家庭の廃食油を材料にして石けんを作ります。 持参する物:参加料 150 円・エプロン 定員:20名
水	25日 10～12時	着付け 津森 美智子	9月は10日(火)と25日(水)です。
	25日 13～15時	和服のリサイクル 芳川 妙子	9月は10日(火)と25日(水)です。
	4日・18日 10～12時	布あそび 森田 芙路恵	古和洋服を利用して貴方の生活に役立つものを作ります。 持参する物:参加料 400 円・不用の布類・裁縫道具 定員:15名
	18日 13～16時	古布でぞうり作り 佐藤 緑	持参する物:参加料 400 円・30cmものさし・はさみ・洗濯バサミ 2個 綿で縦布(幅 10cm、長さ 60cm)40本 (幅 9cm、長さ 75cm)1本 (幅 2cm、長さ 35cm)4本 (幅 6cm、長さ 45cm)1本 定員:16名 20日と2日間できる方限定。
木	5日・19日 10～14時	古布で小物 永岡 ハツエ	古布で「季節の小物」を作ります。 持参する物:参加料400円(材料代別)・裁縫道具・手芸用ボンド・軽食 定員:10名(2日間参加できる方限定)
	12日・26日 10～12時	パッチワーク 小笠原 典子	ミニタペストリー・バッグ・小物などを作ります。 持参する物:参加料 400 円・裁縫道具・材料のハギレ 定員:10名
	12日・26日 13～15時	毛糸で小物 内田 チズ子	最初はあまり毛糸でタワシを作ります。 持参する物:参加料 400 円・中細くらいの毛糸・カギ針 4～5号 定員:10名
	12日・26日 13～16時	表具 森 宏司	掛け軸や色紙掛けを作ります。 持参する物:参加料 400 円(材料代別) 定員:5名(2日間参加できる方限定)
金	20日 13～16時	古布でぞうり作り 佐藤 緑	18日の続きから編みます。 2日間参加できる方限定。
	13日・27日 10～12時	裂き織り 小笠原 典子	木綿や絹の古着を裂いて、バッグ・インテリアグッズを作ります。 持参する物:参加料 600 円・木綿や絹の古着・ハサミ 定員:8名 ※編み機持参者可※参加料は同じです
	27日 10～14時	エコクッキング 家根内 清美	持参する物:参加料 600 円・エプロン・三角巾・筆記用具 定員:20名 場所:山口合同ガス ひまわり館 下関市本町三丁目 1-1 締切り:9月20日(金)
土	7日・21日 10～12時	布のリフォーム 高田 和代	古い着物や衣類を蘇らせ、自分だけの一着を作ります。 持参する物:参加料 400 円・裁縫道具・解いた服や着物 定員:10名
日	1日 10～12時	ガーデニング 久田 豊樹	作物の植え方、土作りの講習 持参する物:参加料無料 定員:10名
	14日・28日 10～12時	ガラス工芸 木下 照親	ガラスに砂を吹き付け削り、オリジナル絵柄作品を作ります 持参する物:参加料:1回 400 円・ガラス製のコップ・鉛筆 定員:10名

◎教室の申込み方法◎

9月1日(日)午前10時～電話受付を開始します

<申込みが少数の場合及び、講師の都合等により中止や延期になる場合がありますので、ご了承ください>



## プラ容器包装リサイクルと、分別基準適合物品質調査

下関市では、下関市リサイクルプラザ(以下「プラザ」という。)が建設された平成15年度途中から、プラスチック製容器包装(以下「プラ容器包装」という。)の分別収集に取り組んでいます。プラザでは、プラ容器包装から異物を除去し、圧縮・梱包した分別基準適合物(以下「ベール」という。)を、再商品化義務を課せられた事業者から受託した公益財団法人日本容器包装リサイクル協会(以下「容リ協」という。)に引き取ってもらい、リサイクルをしています。

さて、平成25年度も、容リ協により、プラザのプラ容器包装ベール品質調査が行われました。なんとか「容器包装比率90%以上(Aランク)」は確保できましたが、「品質」基準に基づく再商品化合理化拠出金の配分を容リ協から受け取ることができるような容器包装比率95%以上に達することはできませんでした。さらに、ラップのカッター刃、乾電池といった危険品が混入していたため、禁忌品評価については、残念ながら、Dランクとなりました。これらは、リサイクル経費の増加につながり、容器包装利用商品の価格上昇の遠因となる可能性もあります。



そこで、プラザでより多くの異物を取り除こうとすると、手選別ラインのベルトコンベヤのスピードを遅くし、作業時間を長くしたり、作業員の数を多く配置したりしなければなりません。

つまり、品質の良いベールをつくり、スムーズで経費・環境負荷をかけないリサイクルをするためには、ごみステーションに出される段階での分別の徹底が重要になります。市民の皆様におかれましては、今後とも、さらなる分別収集へのご協力をお願いします。



また、最近になって特に目立っているのですが、プラザ処理棟や再商品化事業者の手選別ラインでプラ容器包装の手選別作業中に、注射針や注射器が頻繁に発見されています。感染症の恐れがあるような医療系廃棄物が混入していると、針刺し事故発生の危険があるなどにより、手選別作業に大変大きな支障を生じさせてしまうことから、大変困っています。医療系廃棄物や危険品をプラ容器包装と一緒に出さないように、確認の方よろしくをお願いします。



(2013.8.20)

# リサイクル教室の紹介

## 染色教室(草木染め)

少人数の教室です。好みの作品を作り、身につけて、ひそかに自分自身のオリジナル作品を仲間と染める・・・こんな楽しみをもってみませんか？

草木染めに適した染材料は漢方にも出来る薬草を使用するため健康にとっても良い物です。

Q→たまには合成染料も使いますか？

A→いいえ、全部自然にある草や木 木の皮 木の根 草の根そんな物を利用して染めるんです。それを【草木染め】といいます。



日 時 : 偶数月(変更の場合もあり)

時 間 : 10時~15時

参 加 料 : 1,000円前後 ※材料によって変わります

定 員 : 6人~8人

持 産 物 : エプロン・手袋・昼食

講 師 : 新田悦子



10 / 13  
(日曜日)

## 第11回下関市エコフェスタ

- ・環境講演会
- ・リサイクル教室展示
- ・体験教室  
紙すき・エコバッグ・風車、ガリガリプロペラ など

**子どもから大人まで楽しめるイベントです！**



### 【ご利用案内】

開館時間 10:00~17:00

休 館 日 月曜日 (祝日の場合は開館し翌日休館)

・バスをご利用の方

下関方面「垢田」、川棚方面「稗田中央」より徒歩 約5分



## しものせき環境みらい館

751-0847 下関市古屋町一丁目 18 番 1 号  
tel.(083)252-7220 fax.(083)252-7222  
URL:<http://www.kankyo-mirai.jp>  
Mail:[eco@kankyo-mirai.jp](mailto:eco@kankyo-mirai.jp)  
NPO法人環境みらい下関